

Sollten Sie Fragen haben, können Sie sich gerne an

Landratsamt Sigmaringen, Fachbereich
Jugend
Außenstelle Pfullendorf
Kirchplatz 13
88630 Pfullendorf
Tel. 07552/408-664

oder an

Gemeindeverwaltung Leibertingen
Tel. 07466 / 9282-20
E- mail: volk@leibertingen.de

wenden.

Dieses Projekt wird Dank der Unterstützung des Kommunalen Versorgungsverbandes Jugend und Soziales Baden-Württemberg realisiert.

AKTUELLE INFOS IM INTERNET:
www.hand-in-hand.de



**Familien stärken und
Gemeinwesen fördern**

Informationen für Mütter und Väter



Landratsamt Sigmaringen

Das Projekt „Hand in Hand“ ...

...ist ein Gemeinschaftsprojekt der Gemeinde Leibertingen und des Landratsamtes Sigmaringen, Fachbereich Jugend,

... richtet sich an alle Familien mit Kindern von 0 – 3 Jahren, die in der Gesamtgemeinde Leibertingen leben,

... möchte jungen Familien Unterstützung geben,

... informiert über Angebote für Familien mit Kindern von 0 – 3 Jahren,

... möchte weitere, dem Bedarf entsprechende, Angebote schaffen.

... und wie soll dies umgesetzt werden?

Zur Geburt Ihres Kindes werden Sie von Fr. Birgit Hartmann oder von Fr. Michaela Niederwolfsgruber besucht, um unsere kleinen neuen Mitbürgerinnen und Mitbürger zu begrüßen und Ihnen Glück zu wünschen.

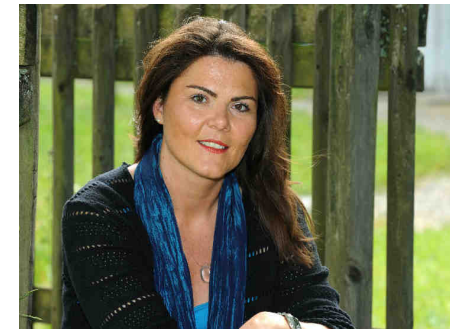
Neben den Glückwünschen erwartet Sie ein attraktives Begrüßungsgeschenk von der Gemeinde Leibertingen.

Außerdem haben Fr. Hartmann und Fr. Niederwolfsgruber verschiedene Informationsmaterialien „im Gepäck“:

- In einer eigens für die Familienbesuche gestalteten Broschüre sind alle Informationen, Angebote oder Kontaktadressen für Leibertingen, die für Sie als Familie interessant sein könnten, gebündelt.



Birgit Hartmann
Kinderhaus Wunderfitz,
Thalheim
Tel: 07575-1870



Michaela Niederwolfsgruber
Kinderhaus St. Josef, Leibertingen,
Tel: 07466-456

Wir freuen uns darauf, Sie und Ihr Kind kennen zu lernen und wünschen Ihnen bis dahin alles Gute!